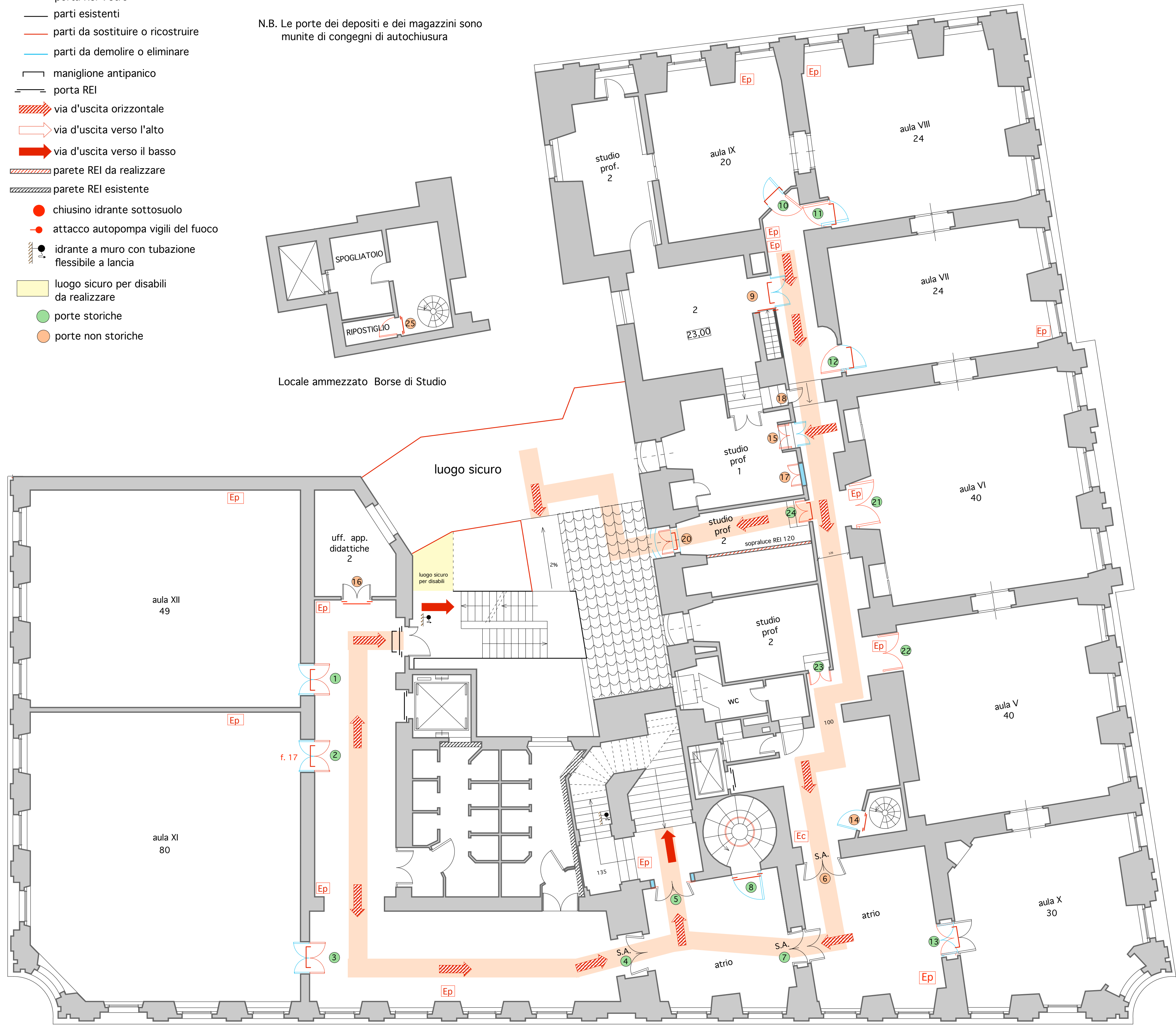


- Legenda:
- Ec estintore portatile a CO2
 - Ep estintore a polvere
 - Es estintore a saclon
 - pt : porta tagliafuoco REI 120
 - REI V:: porta Rei Vetro
 - parti esistenti
 - parti da sostituire o ricostruire
 - parti da demolire o eliminare
 - maniglione antipanico
 - porta REI
 - via d'uscita orizzontale
 - via d'uscita verso l'alto
 - via d'uscita verso il basso
 - parete REI da realizzare
 - parete REI esistente
 - chiusino idrante sottosuolo
 - attacco autopompa vigili del fuoco
 - idrante a muro con tubazione flessibile a lancia
 - luogo sicuro per disabili da realizzare
 - porte storiche
 - porte non storiche

MODULI DI USCITA N° 6
POSSIBILITA' DI USCITA PER 360 persone
MASSIMO AFFOLLAMENTO 318 persone

N.B. Le porte dei depositi e dei magazzini sono munite di congegni di autochiusura



STATO ATTUALE				PROGETTO		
N° Porta	Porte Storiche	Tipologia porta	Dimensioni	Tipologia porta	Dimensioni	Descrizioni Interventi
1	SI	Legno	150x310	—	150x310	Invertire senso di apertura, aggiungere mangione - opere murarie
2	SI	Legno	150x310	—	150x310	Invertire senso di apertura, aggiungere mangione - opere murarie
3	SI	Legno	150x310	—	150x310	Invertire senso di apertura, aggiungere mangione - opere murarie
4	SI	Legno	150x280	Legno	150x280	Porta sempre aperta con dispositivo di bloccaggio
5	SI	Legno	136x278	Legno	136x278	Demolizione delle spallette per portate a cm. 1,46 aggiungendo n°2 elementi in legno invernanti sulla porta storica attuale
6	NO					Porta sempre aperta con dispositivo di bloccaggio
7	SI	Legno	147x283	Legno	147x283	Porta sempre aperta con dispositivo di bloccaggio
8	SI	Legno	112x227	REI 120 legno		Modificare porta esistente con porta REI 120 legno
9	SI	Legno	90x191	REI 120 legno		Modificare porta esistente con porta REI 120 legno
10	SI	Legno e Vetro	80x200	Legno Vetro	80x200	Invertire senso di apertura porta esistente e aggiungere mangione
11	SI	Legno e Vetro	80x200	Legno Vetro	80x200	Invertire senso di apertura porta esistente e aggiungere mangione
12	SI	Legno e Vetro	80x200	Legno Vetro	80x200	Invertire senso di apertura porta esistente e aggiungere mangione
13	SI			—		Invertire senso di apertura porta esistente e aggiungere mangione
14	NO			REI 120		Sostituire porta esistente con porta REI 120
15	NO	Legno		Legno		Spostare porta esistente all'interno più opere murarie
16	NO	Legno		REI 120 legno	90x205 su misura	Sostituire e spostare porta esistente con porta REI 120 più opere murarie
17	NO			REI 120	90x205 su misura	Porta da realizzare
18	NO					Porta sempre chiusa
20	NO					Porta in vetro da realizzare con mangione antipanico
21	SI	Legno		REI 120		Modificare porta esistente da normale a REI 120 - aggiungere mangione
22	SI	Legno		REI 120		Modificare porta esistente da normale a REI 120 - aggiungere mangione
23	SI	Legno		REI 120		Modificare porta esistente da normale a REI 120 - aggiungere mangione
24	SI	Legno		REI 120		Modificare porta esistente da normale a REI 120 - aggiungere mangione
25	NO			REI 120		Sostituire porta esistente con porta REI 120



UNIVERSITA' PER STRANIERI
PERUGIA

COMPLETAMENTO LAVORI DI ADEGUAMENTO
ALLE NORME DI SICUREZZA E AGIBILITA' DEL
"PALAZZO GALLENGA" IN PERUGIA

OPERE CIVILI

PROGETTO DEFINITIVO TAV.6
PIANTA PIANO TERZO Q. 23.20

Progetto e D.L.: Dott. Ing. Bruno Mirabassi
Consulenza impianti: Dott. Ing. Gianni Drisaldi

SCALA: 1/200 DATA: DICEMBRE 2003



STUDIO CEMMEI VIA PREVAROLA 21/C PERUGIA
DOTT. ARCH. GILBERTO CARAVAGGI DOTT. ING. BRUNO MIRABASSI
TEL. 075/5003988 FAX 075/5003989

AGGIORNAMENTI

maggio 2004

giugno 2004

luglio 2004

agosto 2004

settembre 2004